

Tõstesilm mutter POWERTEX LP582



Tootekirjeldus



Powertex LP582 tõstesilmusmutter on meie tõstepunktide valiku kõige lihtsam ja olulisem toode. See on loodud püsivalt kinnitama seadmeid nagu mootorid, juhtimiskapid ja käigukastid. See tõstepunkt tagab teie operatsioonides usaldusväärse jõudluse ja ohutuse, kuid sellel on ka mõned piirangud. Kuna tegemist on fikseeritud tõstesilmaga, soovime seda peamiselt sirgete ühiepunkti tõstete jaoks. Tõstepunkt tuleb struktuuri või koorma külge tihedalt kinni keerata. Täiustatud ja mitmekülgsemate tõstepunktide jaoks vaadake meie tootevalikut.

Lubatud koormuse suunad:

- o Otse (maksimaalne WLL)
- o Külgsuunas (mitte risti silmaga)
- o 180 kraadi silma tasapinnas (+/- 90 kraadi keskjoonest)
- o Kontrollige WLL tabelit, et saada õigeid WLL vähendusi külgsuunas koormamisel

Toote omadused:

- **Vastupidav viimistlus:** elektrogaleeritud (kroom 6 vaba)
- **Standardile vastavus:** valmistatud vastavalt DIN582 testimisnõuetele, tagades kõrged ohutus- ja kvaliteedistandardid.
- Usaldusväärne: kavandatud ohutusteguriga 6:1 ettenähtud koormuse suundades, pakkudes turvalist tõstekogemust.
- Kvaliteedi tagamine: tehases testitakse proove koormusega, et tagada kõrge usaldusväärsus.
- Täielik jälgitavus: iga komponent on märgistatud PX kaubamärgi, WLL, CE-märgise, suuruse, materjali (C15E) ja jälgitavuskoodiga, tagades jälgitavuse tootmispartii ja tooraine suhtes.
- WLL näit: LP582 on märgistatud WLL-ga (sirge koormus 0°) ja noolega, mis näitab vastavat koormuse suunda. WLL tabel pakub kohaldatavat WLL-i teiste koormuse suundade jaoks.
- Kahjutu: kroom 6 vaba, vastavuses keskkonnohutuse standarditega.
- Kaasa tulevad sertifikaadid: iga karbiga on kaasas POWERTEX 2.2 sertifikaat ja vastavusdeklaratsioon, mis kinnitavad vastavust EL ja Ühendkuningriigi määrustele.
- Lai temperatuurivahemik: lubatud kasutamiseks vahemikus -20°C kuni +200°C ilma WLL vähenemiseta.

Materjal: Süsinikteras C15E

Märgistus: Vastavalt standardile, CE-tähisega, UKCA-marked, PX, Materjal, WLL, Nominaalsuurus, Partii number, Nool, mis näitab aksiaalset suunda, ja CE

Temperatuuri vahemik: -20°C kuni +200°C

Pinnakate: Elektrotsingitud

Standard: DIN 582

Märkus: Tõstesilmad tuleb tihedalt vastu pinda keerata. Vähendage WLL-i, kui koormus ei ole sirge (vt koormustabelit).

Ohutustegur: 6:1

Tootekood	Kood	WLL tonn	MBL tonn	Thread mm	d1 mm	d2 mm	d3 mm	d4 mm	h mm	k mm	Kaal kg	Tarneaeg
421100751282	LP582-M6	0,075	0,45	M6	M6	20	36	20	36	8	0,05	7
421100011280	LP582-M8	0,14	0,84	M8	M8	20	36	20	36	8	0,05	7
421100021280	LP582-M10	0,23	1,38	M10	M10	25	45	25	45	10	0,09	7
421100031280	LP582-M12	0,34	2,04	M12	M12	30	54	30	53	12	0,16	7
421100051280	LP582-M14	0,49	2,94	M14	M14	35	63	35	62	14	0,24	7
421100071280	LP582-M16	0,7	4,2	M16	M16	35	63	35	62	14	0,25	7
421100121280	LP582-M20	1,2	7,2	M20	M20	40	72	40	71	16	0,36	7
421100181280	LP582-M24	1,8	10,8	M24	M24	50	90	50	90	20	0,72	7
421100321280	LP582-M30	3,2	19,2	M30	M30	65	108	60	109	24	1,4	7
421100461280	LP582-M36	4,6	27,6	M36	M36	75	126	70	128	28	2	7

Tehnilised andmed

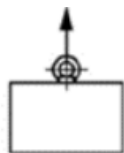
LP580 & LP582 koormusdiagram

Töötemperatuur -20° kuni +200°C ilma WLL-i vähendamata. Märkus:
Töökoormuse piirnorm on antud ühe tõstepunkti kohta.

WLL Koormuse skeem



Laadimine



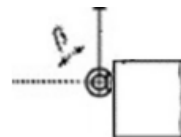
0°



0 - 45°



45-60°



90°-135°

Koormusnurk

Koormustegur

1

0,7

0,5

0,5

Suurus

Töökoormuse
piirnorm WLL (t)

	0°	0 - 45°	45-60°	90°-135°
M6	0.075	0.055	0.038	0.038
M8	0.14	0.10	0.07	0.07
M10	0.23	0.17	0.12	0.12
M12	0.34	0.24	0.17	0.17
M14	0.49	0.35	0.25	0.25
M16	0.70	0.50	0.35	0.35
M18	0.85	0.60	0.43	0.43
M20	1.20	0.86	0.60	0.60
M22	1.40	1.00	0.70	0.70
M24	1.80	1.29	0.90	0.90
M27	2.10	1.50	1.05	1.05
M30	3.20	2.30	1.60	1.60
M33	3.20	2.30	1.60	1.60
M36	4.60	3.30	2.30	2.30
M39	4.60	3.30	2.30	2.30
M42	6.30	4.50	3.15	3.15
M45	6.30	4.50	3.15	3.15
M48	8.60	6.10	4.30	4.30
M52	8.60	6.10	4.30	4.30
M56	11.50	8.20	5.75	5.75
M64	16	11.0	8.00	8.00

Blueprint

